

UNIDAD DE GUIA TIPO “U”

GUIDE UNIT – “U” TYPE



GARCIA MARIN SYSTEM, S.L.
www.gmsystem.net

UNIDAD DE GUIA TIPO "U" GUIDE UNITS – "U" TYPE



Unidad de guía "U" para cil. ISO 6432
Guide units "U" for cyl. ISO 6432

COD: RF

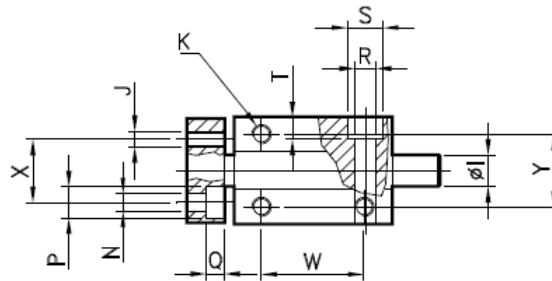
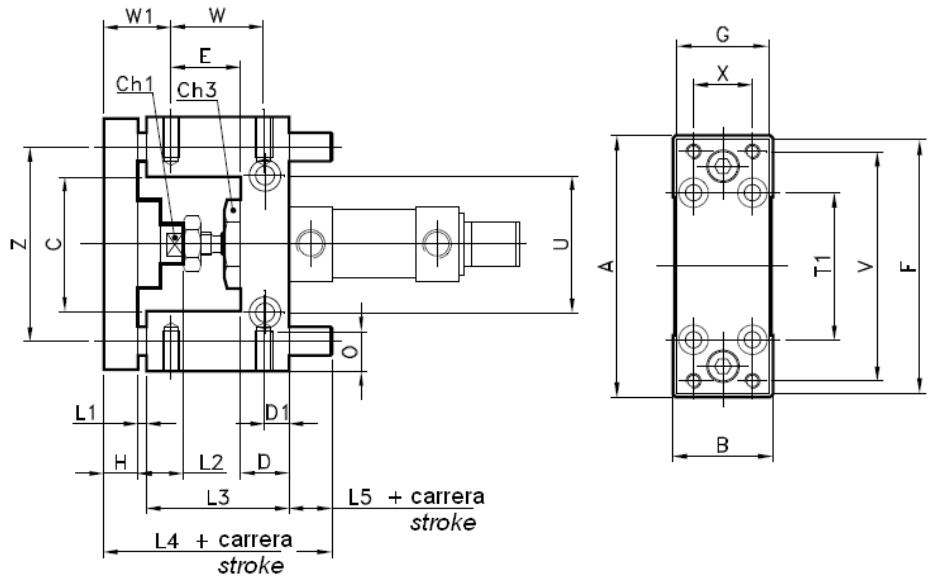
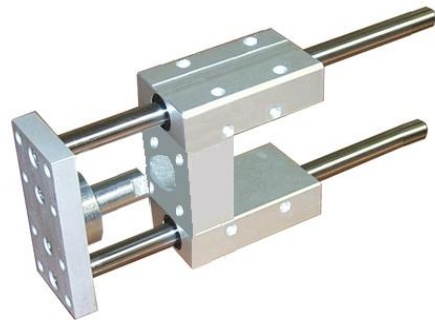
Diámetro cilindro (mm)
Diameter cylinder (mm)
Ej: Ø12= 012

Tipo "U"
"U" type = U

Carrera
Stroke
Ej: 100 = 0100

Ejemplo código guía U casquillo bronce Ø20
carrera 50
Order code guide units U with slide bearings
Ø20 stroke 50

RF 020 U 0050



Ø	A	B	C	Ch1	Ch2	D	D1	E	F	G	H	Ø1	J	K	L1	L2	L3
12-16	69	30	30	8	24	12	6	20	66	29	10	10	M4	M4	3	15	38
20-25	79	34	37	12	27	17	8,5	24	78	32	12	12	M5	M6	3	18	48

Ø	L4	L5	N	O	P	Q	R	S	T	T1	U	V	W	W1	X	Y	Z
12-16	66,5	15,5	4,5	6	7,5	4,5	5,5	9	5,5	32	24	58	25	19,5	18	22	49,5
20-25	83	20	5,5	9	10	7,5	6,5	11	6,5	38	38	68	33	21,8	20	23	58

Subject to changes without prior notice

Sujeto a cambios sin previo aviso

UNIDAD DE GUIA TIPO "U" GUIDE UNITS – "U" TYPE



Unidad de guía "U" para cil. ISO 15552
Guide units "U" for cyl. ISO 15552

COD: RF

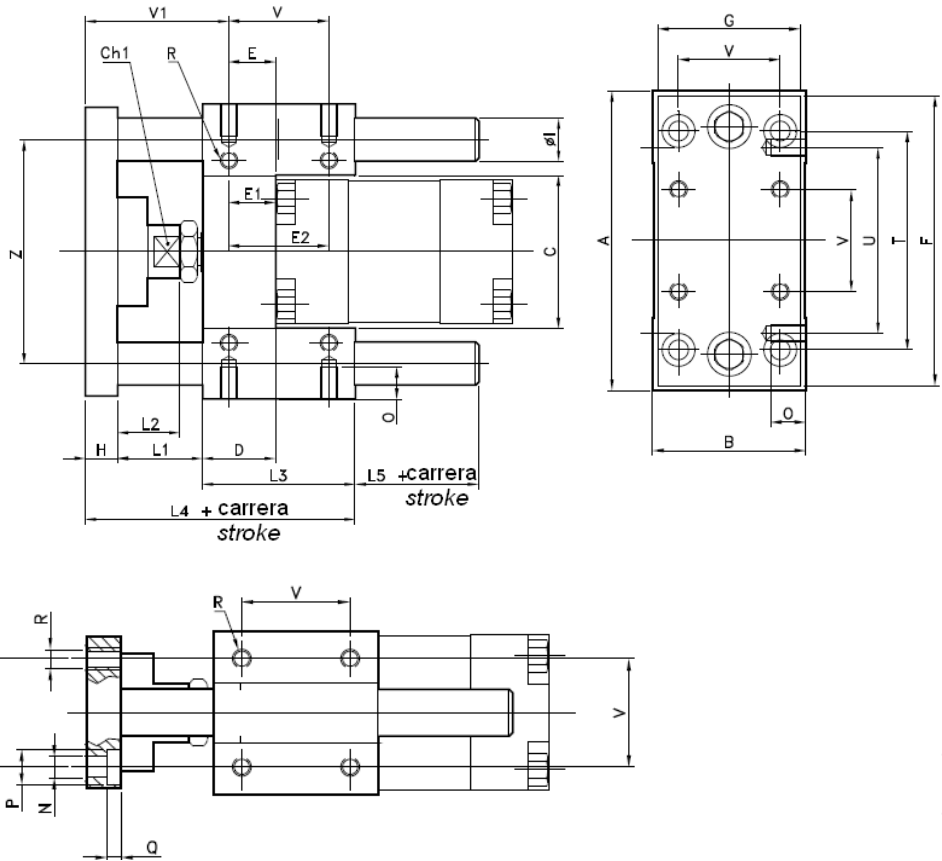
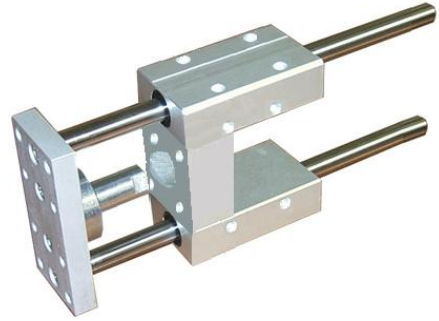
Diámetro cilindro (mm)
Diameter cylinder (mm)
Ej: Ø32= 032

Tipo "U"
"U" type = U

Carrera
Stroke
Ej: 100 = 0100

Ejemplo código guía U casquillo bronce Ø63
carrera 200
Order code guide units U with slide bearings
Ø63 stroke 200

RF 063 U 0200



Ø	A	B	C	Ch	D	E	E1	E2	F	G	H	ØI	L1	L2	L3	L4	L5	N	O	P	Q	R	T	U	V	V1	Z
32	97	49	51	15	17	9,25	9,25	32,5	93	45	12	12	42	25	48	102	18	6,6	12	11	6,5	M6	78	61	32,5	61,75	74
40	115	58	58,2	15	21	11	11	38	112	55	12	16	43	25	58	113	17	6,6	12	11	6,5	M6	84	69	38	65	87
50	137	70	7,2	20	25	18,8	18,8	46,5	134	65	15	20	49	29	59	123	20	9	16	15	8,5	M8	100	85	46,5	70,2	104
63	152	85	85,2	20	25	15,3	15,3	56,5	147	80	15	20	49	29	76	140	21	9	16	15	9	M8	105	100	56,5	73,7	119
80	189	105	105,5	26	34	25	14	50	180	100	20	25	53	27	90	163	30	11	20	18	11	M10	130	130	72	82	148
100	213	130	130,5	26	39	28,5	19	70	206	120	20	25	54	27	110	184	30	11	20	18	11	M10	150	150	59	84,5	173

Peso Weights

Ø	12-16	20-25	32	40	50	63	80	100
Peso en KG (Carrera 0) Weight in KG (Stroke 0)	0,28	0,488	0,75	1,23	2,15	2,89	5,7	7,95
Incremento cada 100mm Increase every 100mm	0,123	0,178	0,178	0,316	0,5	0,5	0,77	0,77

Casquillo bronce
With slide bearings

Características técnicas / technical data

- Cuerpo guía y Placa: Aluminio anodizado
Body-Plates Guide: Anodized aluminium
- Barras guía: Acero cromado
Rods Guide: Chrome-plated steel
- Casquillo: Bronce sinterizado
Sliding Parts: Sintered bronze guide

